

Exclusive Preview

GMK5120L

Preliminary Product Information



 120 t

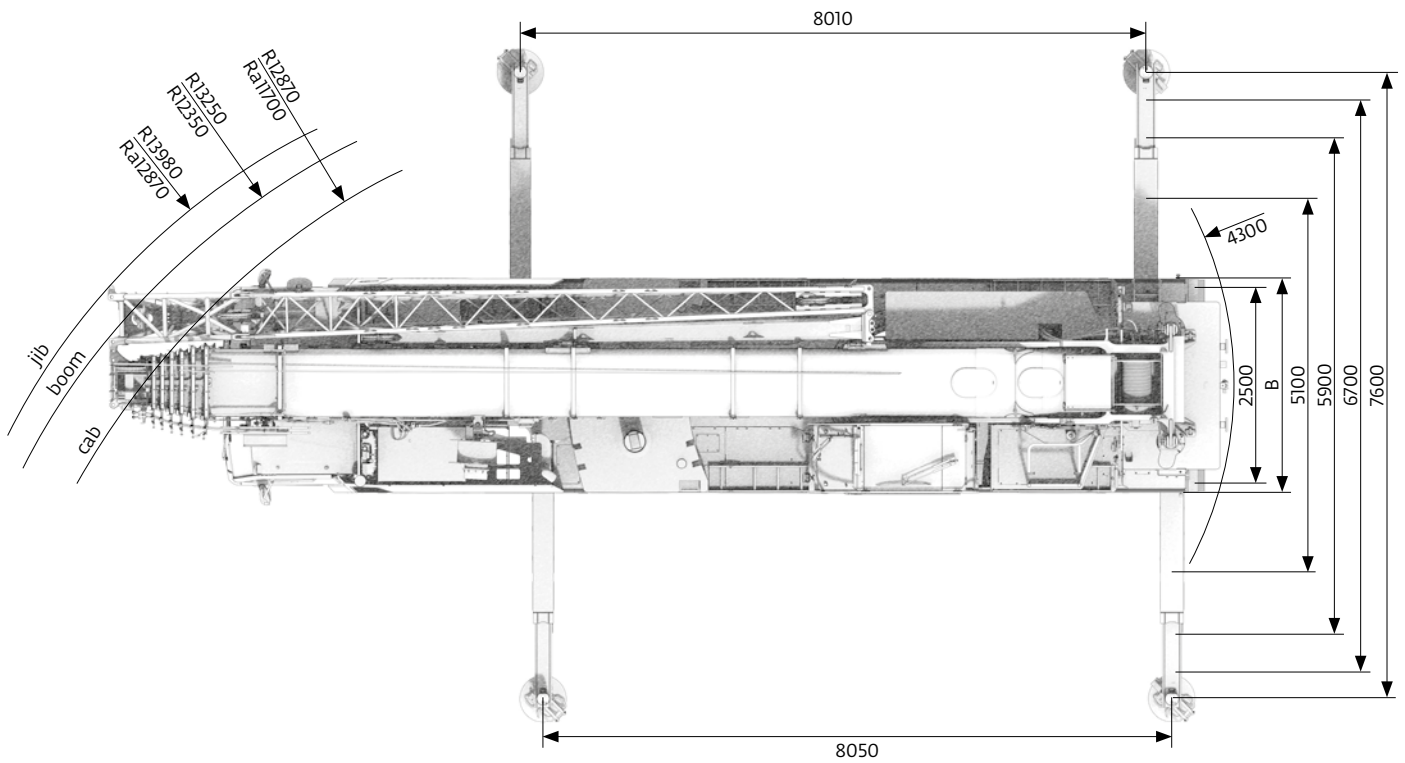
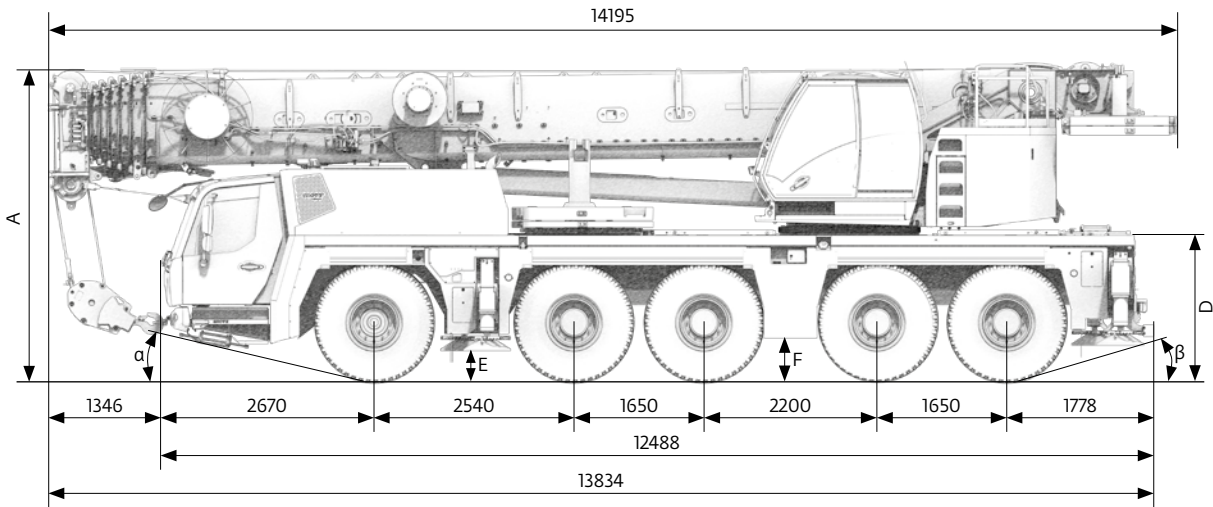
 66 m

 9,7 - 24,0 m

 90 m

GROVE GMK5120L

Preliminary • Vorläufig
 Préliminaire • Provvisorio
 Provisional • Временно



Ra = Radius all wheels steered. • Radius allradgelenkt. • Rayon toutes les roues directrices. • Radio de giro con todas las ruedas giradas. • Raggio di curva con tutte le ruote sterzate. • Радиус поворота при управлении всеми колесами.

	A	A 105 mm**	B	C	D	E	F	α	β	β ₁
R14,00/R25	3948	3843	2750	2298	1732	272	431	12°	12°	13°
R16,00/R25	3998	3893	2750	2276	1795	335	494	14°	15°	16°
R20,50/R25	3998	3893	2900	2296	1795	335	494	14°	15°	16°

** Lowered • Abgesenkt • Surbaissée • Rebjaja • Abbassato • Сниженный

GROVE GMK5120L


Preliminary • Vorläufig
Préliminaire • Provvisorio
Provisional • Временно

 12,2 - 66,0 m
  7,6 m
  360°
  35,5 t

  EN 13000

m	12,20	16,7	21,3	25,9	30,4	34,8	39,1	43,0	46,9	50,6	54,6	58,4	62,1	64,0	66,0	m
3,0	120,0*															3,0
3,0	86,0	79,0	75,0													3,0
4,0	75,5	69,0	65,5	58,5												4,0
5,0	68,0	61,0	57,5	55,0	43,5	34,5										5,0
6,0	57,0	55,5	51,5	49,0	43,5	34,5	27,0									6,0
7,0	48,0	48,5	47,0	44,0	42,0	34,5	27,0	21,0								7,0
8,0	41,5	42,0	41,5	40,5	39,0	33,0	27,0	21,0	17,3	14,4						8,0
9,0	36,5	36,5	36,5	36,0	36,0	31,5	26,5	21,0	17,3	14,4	11,3					9,0
10,0	14,2	33,0	32,5	32,0	32,5	29,5	25,5	20,5	17,3	14,4	11,3	9,3				10,0
11,0		29,5	29,0	29,0	29,0	28,0	24,0	20,0	17,3	14,4	11,3	9,3	7,8			11,0
12,0		26,5	26,0	26,5	26,0	26,0	23,0	19,1	17,0	14,4	11,3	9,3	7,8	6,9	6,2	12,0
13,0		24,0	24,0	24,0	24,0	24,5	22,0	18,0	16,4	14,4	11,3	9,3	7,8	6,9	6,2	13,0
14,0		22,0	22,5	22,0	21,5	22,5	21,0	17,0	15,6	14,2	11,3	9,3	7,8	6,9	6,2	14,0
15,0			20,5	20,5	19,9	20,5	19,9	16,0	14,8	13,7	11,3	9,3	7,8	6,9	6,2	15,0
16,0			18,9	18,7	18,7	18,8	18,9	15,1	14,0	13,2	11,3	9,3	7,8	6,9	6,2	16,0
18,0			16,2	16,1	16,6	16,2	16,7	13,3	12,5	12,1	10,6	9,3	7,8	6,8	6,2	18,0
20,0				14,0	14,4	14,2	14,5	12,0	11,3	11,0	9,8	9,0	7,8	6,8	6,2	20,0
22,0				12,7	12,6	12,9	12,7	10,8	10,2	10,1	9,1	8,5	7,8	6,7	6,1	22,0
24,0					11,1	11,6	11,2	9,7	9,2	9,2	8,4	7,9	7,5	6,6	6,0	24,0
26,0					9,9	10,4	10,0	8,8	8,4	8,4	7,8	7,3	6,8	6,4	5,8	26,0
28,0					5,5	9,3	8,9	8,0	7,5	7,7	7,1	6,7	6,4	6,1	5,4	28,0
30,0						8,3	7,9	7,3	6,7	7,0	6,4	6,2	5,9	5,8	5,0	30,0
32,0						6,2	7,5	6,5	6,1	6,3	5,9	5,8	5,6	5,4	4,6	32,0
34,0							7,0	5,7	5,6	5,7	5,4	5,3	5,2	5,1	4,2	34,0
36,0							5,4	5,0	4,9	5,2	4,9	4,9	4,9	4,7	3,9	36,0
38,0								4,4	4,2	4,8	4,5	4,6	4,6	4,5	3,6	38,0
40,0								3,8	3,6	4,5	3,9	4,2	4,3	4,2	3,3	40,0
42,0									3,1	4,3	3,4	3,7	3,9	3,9	3,0	42,0
44,0									2,5	4,0	2,9	3,5	3,4	3,5	2,7	44,0
46,0										3,6	2,5	3,3	3,0	3,1	2,5	46,0
48,0										2,7	2,1	3,0	2,6	2,7	2,3	48,0
50,0										2,5	1,9	2,6	2,3	2,4	2,1	50,0
52,0											1,8	2,3	2,1	2,0	1,9	52,0
54,0											1,6	1,4	1,9	1,8	1,7	54,0
56,0													1,8	1,5	1,5	56,0
58,0														1,1	1,2	58,0
60,0															1,0	60,0

* Nominal capacity - Over rear with special equipment. • Nenntraglast - Nach hinten mit Sonderausrüstung. • Capacité nominale - En arrière avec équipement supplémentaire. • Capacidad nominal - Por la parte trasera con equipo adicional. • Capacità nominale - Sul posteriore con equipaggiamento ausiliario. • Номинальная мощность - Над задней частью со специальным оборудованием.

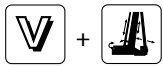
 12,2 - 66,0 m
  7,6 m
  360°
  14,6 t

  EN 13000

m	12,20	16,7	21,3	25,9	30,4	34,8	39,1	43,0	46,9	50,6	54,6	58,4	62,1	64,0	66,0	m
3,0	86,0	79,0	75,0													3,0
4,0	74,0	69,0	65,5	58,5												4,0
5,0	58,5	59,0	57,5	55,0	43,5	34,5										5,0
6,0	48,5	48,5	48,5	48,0	43,5	34,5	27,0									6,0
7,0	41,0	41,0	41,0	40,5	40,5	34,5	27,0	21,0								7,0
8,0	35,0	35,5	35,5	35,5	34,0	33,0	27,0	21,0	17,3	14,4						8,0
9,0	30,5	31,0	31,5	31,0	30,0	28,0	26,5	21,0	17,3	14,4	11,3					9,0
10,0	14,2	27,5	27,5	26,5	26,0	25,0	24,0	20,5	17,3	14,4	11,3	9,3				10,0
11,0		24,0	23,5	23,5	22,5	22,5	21,0	19,7	17,3	14,4	11,3	9,3	7,8			11,0
12,0		20,5	21,0	21,5	20,0	20,0	18,6	17,4	16,6	14,4	11,3	9,3	7,8	6,9	6,2	12,0
13,0		17,8	18,6	18,6	17,7	17,9	16,5	15,5	14,8	14,4	11,3	9,3	7,8	6,9	6,2	13,0
14,0		16,0	16,4	16,4	15,9	16,1	14,8	13,9	13,3	13,4	11,3	9,3	7,8	6,9	6,2	14,0
15,0			14,5	14,9	14,2	14,5	13,4	12,5	11,9	12,1	11,3	9,3	7,8	6,9	6,2	15,0
16,0			13,1	13,9	12,6	13,2	12,8	11,3	10,8	10,9	10,5	9,3	7,8	6,9	6,2	16,0
18,0			10,4	11,4	10,1	10,8	11,3	9,3	8,8	9,6	8,7	8,9	7,8	6,8	6,2	18,0
20,0				9,4	8,8	9,8	9,5	7,7	7,7	8,7	7,2	8,0	7,4	6,8	6,2	20,0
22,0				7,9	8,2	8,3	7,9	6,9	6,9	7,4	6,4	6,8	6,5	6,3	6,1	22,0
24,0					7,2	7,0	6,7	6,4	6,2	6,4	5,9	5,8	5,8	5,4	5,3	24,0
26,0					6,2	6,0	5,6	5,9	5,7	5,5	5,3	5,0	5,0	4,5	4,5	26,0
28,0					2,4	5,3	4,8	5,4	5,2	5,0	4,7	4,3	4,2	3,8	3,8	28,0
30,0						4,9	4,5	4,8	4,6	4,4	4,1	3,6	3,6	3,2	3,2	30,0
32,0						3,0	4,1	4,1	3,9	3,8	3,4	3,0	3,1	2,7	2,7	32,0
34,0							3,6	3,6	3,4	3,2	2,9	2,5	2,5	2,2	2,2	34,0
36,0							3,1	3,1	2,9	2,7	2,4	2,0	2,1	1,7	1,8	36,0
38,0								2,5	2,3	2,0	1,6	1,6	1,3	1,3	1,3	38,0
40,0									2,1	1,9	1,6	1,2	1,3	0,9	0,9	40,0
42,0									1,8	1,6	1,2		0,9			42,0
44,0									1,5	1,3	0,9					44,0
46,0										1,0						46,0

	Total								
10000	50000	10 x 6	445/95 Steel	3 Sheave	3,1 t	x			x
10000	50000	10 x 6	385/95 Alu	H/B	3,1 t	x	x		x
12000	60000	10 x 6	445/95 Alu	H/B	14,6 t				x
16500	82500	10 x 8	445/95 Steel	3 Sheave	30,7 t	x	x	16,0 m	x

Tolerances may occur. For detailed weight information refer to axle weight calculation sheets. • Toleranzen können auftreten. Detaillierte Gewichtsangaben erhalten Sie auf den Achslast-Berechnungsunterlagen. • Des tolérances sont acceptables. Pour des informations de poids détaillées, se reporter aux planches de calcul de poids de l'essieu. • Se aceptan tolerancias. Para obtener información detallada sobre el peso, consulte las hojas de cálculo de peso de los ejes. • Ci possono essere tolleranze. Per informazioni dettagliate sul peso consultare i fogli di calcolo del peso dell'asse. • Возможны отклонения. Подробную информацию по массе см. в расчетных таблицах нагрузок на ось.



	Infinitely variable Stufenlos verstellbar Progressivement variable Infinitamente variable Infinitamente variabile Плавно-изменяемый	Rope Seil Câble Cable Fune Канат	Max. single line pull Max. Seilzug Effort maxi au brin simple Tiro máximo por ramal Tiro max. per singola fune Макс. натяжение каната
	0 - 120 m/min Single line • Einfacher Strang • Brin simple • Ramal simple • Tiro a fune singola • Однократная запасовка	19 mm/255 m	70,6 kN
	0 - 120 m/min Single line • Einfacher Strang • Brin simple • Ramal simple • Tiro a fune singola • Однократная запасовка	19 mm/255 m	70,6 kN
	0 - 1,5 min ⁻¹		
	-1,5° to + 83° approx. 50 s • ca. 50 s • env. 50 s • aproximadamente 50 s • aproximadamente 50 s • примерно 50 с		
	12,2 to 66,0 m approx. 550 s • ca. 550 s • env. 550 s • aproximadamente 550 s • aproximadamente 550 s • примерно 550 с		

The lifting capacities correspond to EN 13000:2010.

The lifting capacities likewise fulfil the requirements of ISO 4305 with regard to stability.

The lifting capacities are given in tonnes.

Lifting capacity = Payload + weight of hook block and suspending device.

The lifting capacities for the main boom only apply with the jib dismantled.

Lifting capacities > 98 t require additional equipment.

Lifting capacities > 130 t require special equipment.

The right is reserved to modify the load-carrying capacities.

Note: The details in this brochure serve only as general information. The determinant values for the operation of the crane are the lifting capacity tables belonging to it and the operating instructions. Lifting capacities are indicated by boom length for different levels of extension. The actual boom length will be in accordance with the selected configuration for boom extension.

This document is non-contractual. Constant improvement and engineering progress make it necessary that we reserve the right to make specification, equipment, and price changes without notice. Illustrations shown may include optional equipment and accessories and may not include all standard equipment.